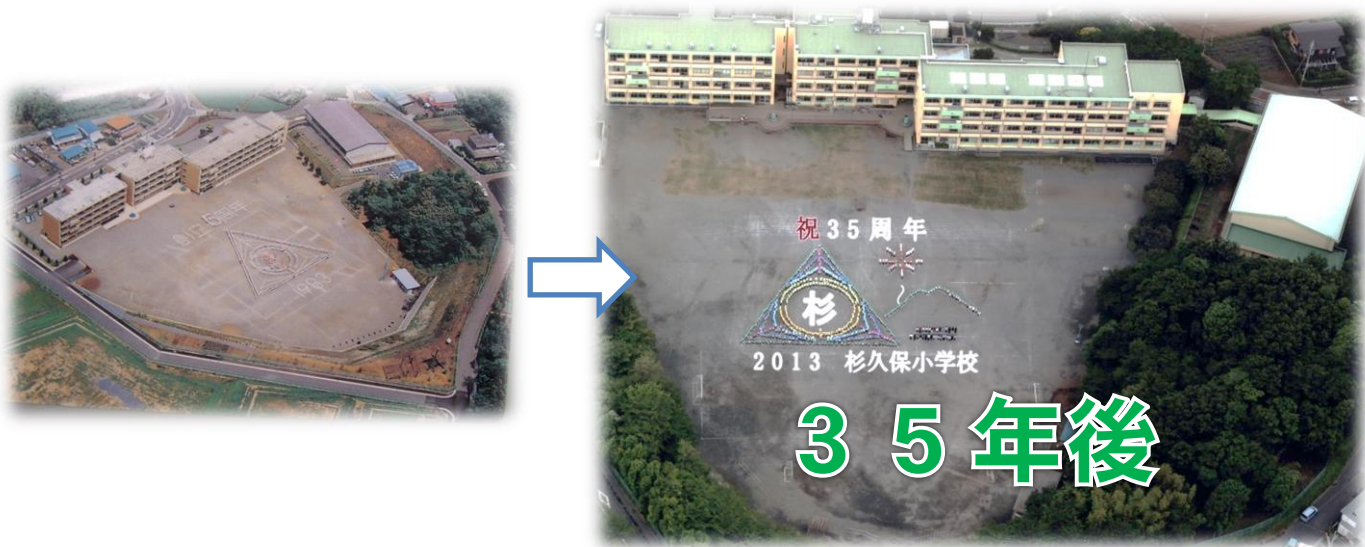


子どもの森の紹介

開校当初（1979年）は、まだまばらだった木々も、
PTAや地域の方々による協力で植樹を行い、
今ではこんなに立派な森に育ちました。



1980年にはアスレチックが完成しました！！



現在、アスレチックは老朽化のため使用中止です。

2011年には、青空教室が完成しました！！



四季折々の姿を見せてくれる子どもの森

